



SERVICE INFO – LuK 0051

Проблеми при превключване на предавките, след подмяна на съединител Задвижаващото бутало на съединителя трябва да се регулира след ремонта

Производител: Iveco

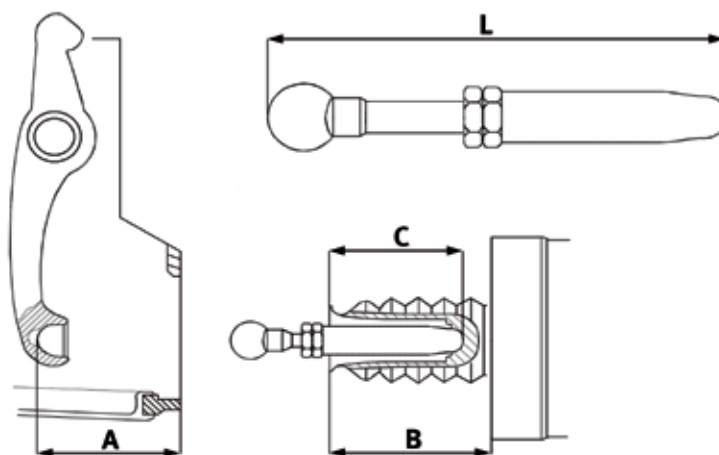
Модел: Stralis AT/AD
Engrenagem Eurotronic Automated

В изброени по-горе превозните средства, изпълнителният хидравличен цилиндър е снабден с устройство, което автоматично компенсира износването на фрикционния диск.

Поради тази причина, буталото на изпълнителният хидравличен цилиндър трябва да се регулира прецизно при подмяна на съединителя и/или задвижващия механизъм на съединителя.

Процедура:

- При демонтиран задвижващ механизъм, преместете вилката на съединителя в посока на съединителя, докато се отстрани свободния ход
- Измерете разстояние **A** между най- дълбоката точка на контактната топка на вилката на съединителя и задната повърхност на задвижващия механизъм на съединителя
- Напълно демонтирайте буталото на задвижващия механизъм на съединителя
- Развийте обезвъздушителната пробка на работния хидравличен цилиндър, така че пружината в цилиндъра да може да избути буталото напред до крайното положение
- Измерете разстоянието **B** между задната повърхност на задвижващия механизъм на съединителя и предния край на втулката с налягане. Също така измерете разстоянието **C**, което е дълбочината на коничната втулка с налягане на буталото.



Снимка 1: Размерите на буталото могат да бъдат изчислени с измерените стойности

Дължината (**L**) на буталото след това се изчислява по следната формула:

$$L = A - (B - C) + D$$

A, **B** и **C** тук са измерени стойности. Измерването **D** характеризира стойността на най- големия ход на задвижващия механизъм на съединителя, който е 33 мм. Ако измерената стойност се различава от тази, главата на топката и буталото трябва да се усучат чрез разхлабване на гайката на буталото до достигане на необходимата дължина. Впоследствие, гайката на буталото трябва да бъде затегната с 52 Nm и да се вмъкне в задвижващия механизъм на съединителя.

Съблюдавайте спецификациите на производителя на автомобила!

Schaeffler Bulgaria OOD

62 A, Dondukov blvd.
1504 Sofia, Bulgaria
Факс: +359 2 946 3886
Тел: +359 2 946 3900
LuK-INA-FAG-AS@Schaeffler.com
www.schaeffler-aftermarket.com
www.RepXpert.com



SCHAEFFLER
AUTOMOTIVE AFTERMARKET

LuK 0051