

# Оригинални **обменни** изделия от BOSCH

## Предимства на програмата Bosch eXchange:

- Нарастващ пазар на обменните изделия
- Широкообхватна обменна програма
- Атрактивно съотношение цена-качество
- Опростена процедура по връщане на старите части
- Високо покритие на пазара

## Bosch предлага и следните Bosch eXchange каталози:

- |   |               |
|---|---------------|
| • Мотормениджмънт – бензин                  | 1 987 720 090 |
| • Дизелово впръскване                       | 1 987 720 073 |
| • Стартери и генератори - леки автомобили   | 1 987 720 015 |
| • Стартери и генератори- товарни автомобили | 1 987 720 025 |
| • Спирачни апарати                          | 1 987 720 411 |



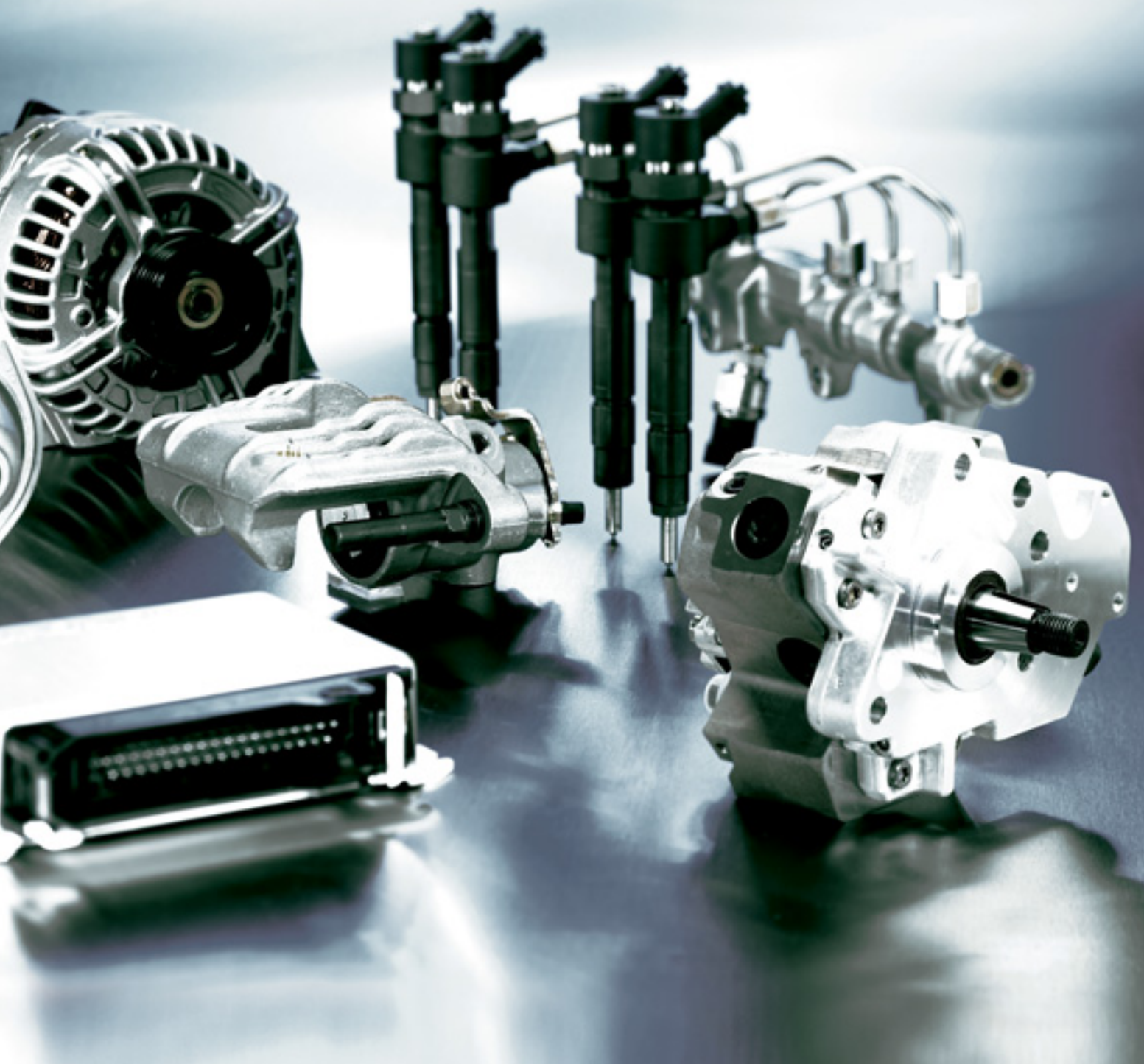
Роберт Бош ЕООД  
София 1407  
бул. Черни връх 51-Б  
FPI Бизнес център

[www.bosch.bg](http://www.bosch.bg)



**BOSCH**

Техника за живота



# Bosch Exchange

Ефективно. Лесно. Бързо.



**BOSCH**

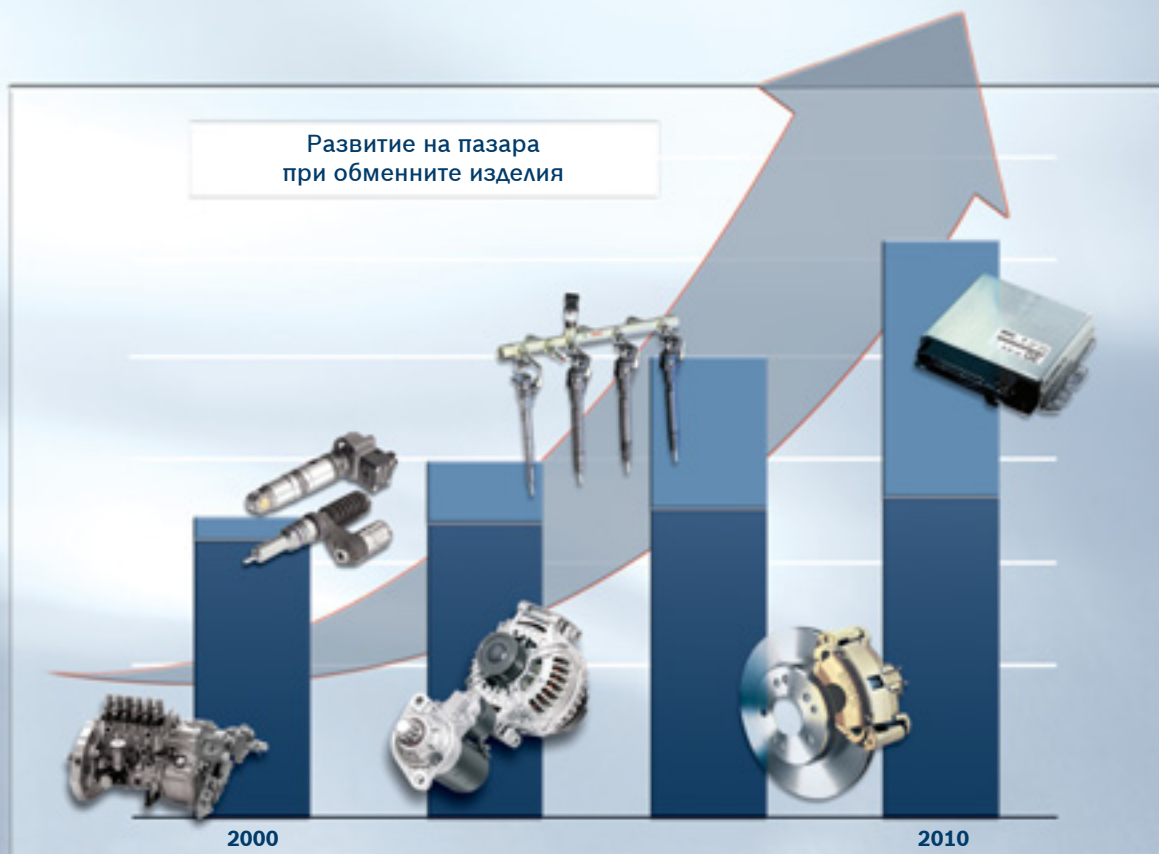
Техника за живота

# Bosch eXchange – оригинални обменни изделия от Bosch



## Какво означава Bosch eXchange?

Това е системата за фабрично ремонтиране на употребявани (вече работили в автомобила) агрегати с цел последваща продажба. Bosch продава вече отремонтiranото изделие, наречено нататък обменно изделие, като същевременно изкупува употребяваното. Изкупуване не се извършва, ако няма продажба на съответното обменно изделие.



## Bosch eXchange.

### Пазара на обменни изделия процъфтява.

Обменните изделия днес са важна част от асортимента на търговци и сервизи. Нуждата от обменни изделия е особено голяма при агрегатите за модерни бензинови и дизелови системи, напр. Common Rail инжектори и помпи, при които търсенето нараства експоненциално.

## Bosch eXchange. Модерното решение за търговията и сервиза.

С програмата си за обменни изделия, Bosch предлага решение за постоянно нарастващите изисквания на пазара.

Bosch eXchange е интернационалното лого за обменни продукти на Bosch.



# Решението от един доставчик. Bosch eXchange



## **Bosch eXchange. Широкообхватната и интелигентна програма.**

Bosch предлага широка програма обменни изделия, включваща 21 различни продуктови групи и около 5800 артикули. Тя се актуализира постоянно и така осигурява високо покритие на пазара.

Професионалното подпомагане чрез продуктова информация, техническите средства като напр. ESI [tronic] и ясната схема на изкупуване на старите изделия успешно допълват продуктовата програма за обменни изделия.

## **Bosch eXchange. Предимства:**

- Бърз и опростен ремонт на автомобила чрез монтаж на цели агрегати. Кратък престой на автомобила в сервиза.
- Същото качество като при първоначалното вграждане. Обменните изделия преминават в завода същите изпитания, на които се подлагат и оригинално-вградените в автомобила изделия.
- Гаранция – същата като за нови изделия.
- Приложима програма за всеки автосервиз, защото за подмяна на цял агрегат сервизът не се нуждае от специализирана изпитателна апаратура и инструменти за ремонт.
- Опазване на околната среда – в сравнение с производството на нови части, при ремонта на старите могат да се спестят до 90% от суровините и голяма част от вложената енергия.

# Гарантирано качество.

## За успешния бизнес на сервиза

### **Bosch – качество на атрактивни цени**

При ремонта на старите агрегати Bosch поставя ударението върху постигане на най-високо качество:

- Еднакво качество с изделията в първоначалното вграждане.
- Подмяна на всички износени елементи с нови.
- Bosch използва при ремонта пълното know-how, което притежава от първоначалното вграждане.
- Използване само на оригинални резервни части – Bosch.



## Bosch eXchange улеснява работата на сервиза.

### **Bosch eXchange: лесно и бързо**

- Бърза доставка на обменните изделия
- Просто сменете: обменните изделия могат веднага да се монтират – без загуба на време за клиента.
- Ясна процедура по връщане на старите части в оригинална Bosch eXchange -опаковка.

### **Стойности на депозита и критерии за обратно приемане на старите части**

Bosch се грижи за прозрачност:

- Депозитните стойности на обменните изделия са разделени на малки, прегледни класове.
- Ясни и обективни критерии за обратно приемане на старите части.





❶ Първо автосервизът диагностицира автомобила и локализира компонента, който е за подмяна.

❸ Монтира се обменното изделие, а употребяваното се връща в оригиналната опаковка на закупеното Bosch eXchange – изделие.

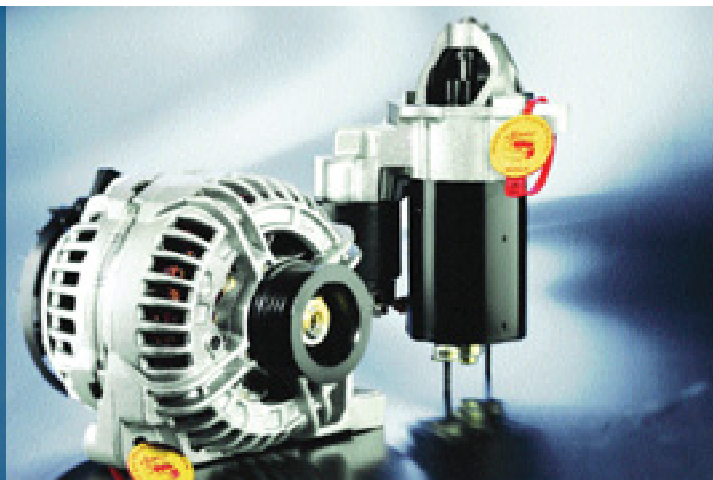


❷ След това се извършва демонтаж на неизправния компонент. Преценява се според критериите за връщане, дали употребяваното изделие подлежи на обмяна. Съответно се определя цената, която собственикът на автомобила трябва да заплати за изделието (с или без депозит).

❹ Предаване на автомобила



# Всеобхватна програма от един доставчик



Стартери и генератори

Системи с бензиново впръскване



Спирачни апарати

Системи с дизелово впръскване



## Стартери и генератори

Над 1600 типа за леки автомобили, камиони и автобуси, строителни и селскостопански машини. Изключително актуална програма с повече от 100 нови продукта годишно.

## Системи с бензиново впръскване

Повече от 1850 типа за всички значими леки автомобили:

- Компютърни блокове
- Дебитомери за въздух
- Разпределители на гориво
- Централни впръскващи устройства (горна и долна част)
- Токоразпределители
- Помпи с високо налягане (директно впръскване на бензин)



## Спирачни апарати

Над 700 различни типове. Постоянна актуализация на продуктовата програма.

## Системи с дизелово впръскване

Повече от 1300 типа за конвенционални и модерни системи:

- Дюзодържачи с дюзи
- Механични и електронни разпределителни помпи
- Помпа-дюза за леки автомобили, камиони и автобуси
- Common Rail – помпи високо налягане
- Common Rail инжектори
- Помпа-тръба-дюза
- Въздухомери с горещ слой

# Bosch eXchange критерии за обратно приемане на старите части

## Стартери и генератори

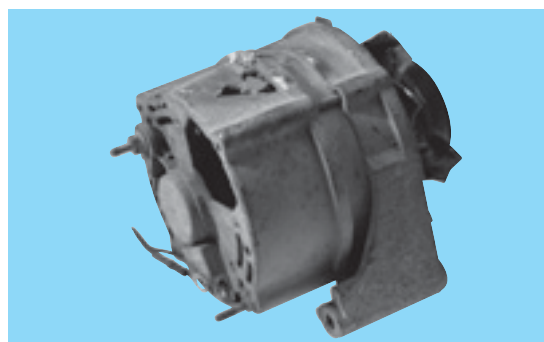


### Причини за отхвърляне:

- Back in Box – старата част не е в опаковката от продаденото обменно изделие
- Номерът на старата част не съответства на номера на опаковката на обменното изделие (виж съпоставка в каталог или ESI[tronic])
- Силна корозия
- Агрегатът е в разглобено състояние или е непълен
- Механична повреда



Силна корозия  
(Релефна, ронеща се, люспеста повърхост)



Счупен или пукнат копрус



Агрегатът е в разглобено състояние или липсва капак, реле/шалтер, механизъм за свободен ход и др.



Закалена до посиняване ос



# **Bosch eXchange** критерии за обратно приемане на старите части

## **Спирачни агрегати**



### **Причини за отхвърляне:**

- Back in Box – старата част не е в опаковката от продаденото обменно изделие
- Номерът на старата част не съответства на номера на опаковката на обменното ИЗДЕЛИЕ (виж съпоставка в каталог или ESI[tronic])



Номерът на старата част трябва да отговаря на ....



...означения върху картонената кутия  
BX-номер

# Bosch eXchange критерии за обратно приемане на старите части

## Комбинации дюзодържач с дюза



### Причини за отхвърляне:

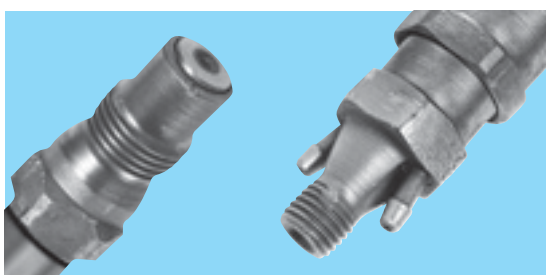
- Back in Box – старата част не е в опаковката от продаденото обменно изделие
- Номерът на старата част не съответства на номера на опаковката на обменното изделие (виж съпоставка в каталог или ESI[tronic])
- Силна корозия
- Агрегатът е в разглобено състояние или е непълен
- Механична повреда
- Няма нахлузени защитни капачки



Силна корозия  
(Релефна, ронеща се, люспеста повърхост)



Дюзодържателят е в разглобено състояние или липсва гайка, пружина, разпръсквач, щуцер



Подбита резба или уплътнителни повърхнини



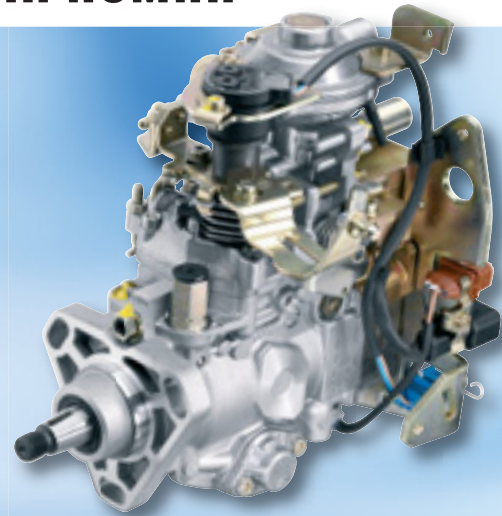
Подбита гайка



Изкривена, счупена или приплескана тръба за въртане на гориво

# Bosch eXchange критерии за обратно приемане на старите части

## Роторни горивонагнетателни помпи

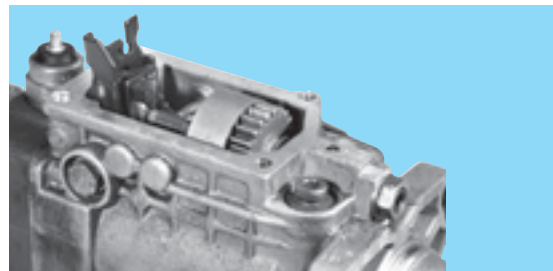


### Причини за отхвърляне:

- Back in Box – старата част не е в опаковката от продаденото обменно изделие
- Номерът на старата част не съответства на номера на опаковката на обменното изделие (виж съпоставка в каталог или ESI[tronic])
- Силна корозия
- Агрегатът е в разглобено състояние или е непълен
- Механична повреда
- Няма нахлузени защитни капачки



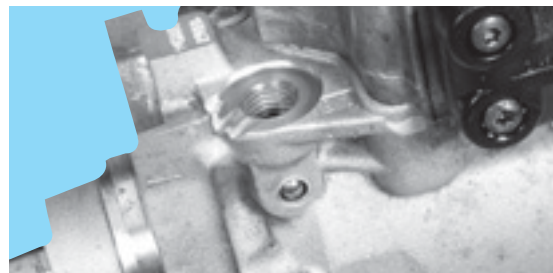
Силна корозия (Релефна, ронеща се, люспеста повърхост), поражения вследствие вода или алтернативно гориво



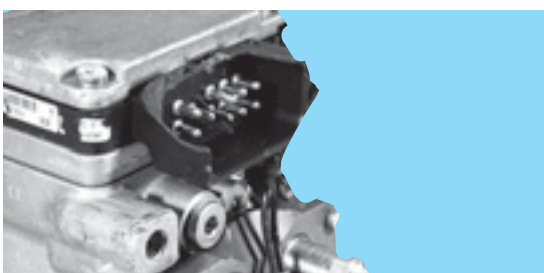
Помпата е непълна или в е разглобено състояние



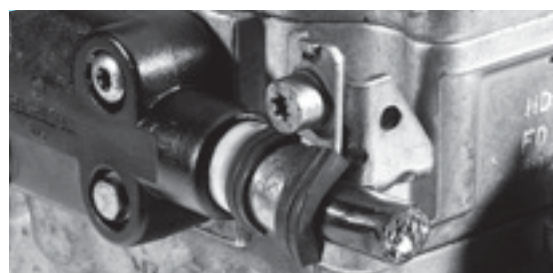
Подбит задвижващ вал или фланец, оцветяване на вала вследствие прегреване



Повреден корпус или подбити уплътнителни повърхнини



Счупен конектор



Стопен, прекъснат, оголен или запояван кабел при EDC-помпи

# Bosch eXchange критерии за обратно приемане на старите части

## CR - инжектори



### Причини за отхвърляне:

- Back in Box – старата част не е в опаковката от продаденото обменно изделие
- Номерът на старата част не съответства на номера на опаковката на обменното изделие (виж съпоставка в каталог или ESI[tronic])
- Агрегатът е в разглобено състояние или е непълен
- Механична повреда
- Няма нахлuzени защитни капачки
- Не е попълнен формуляра в/у кутията



Силна корозия  
(Релефна, ронеща се, люспеста повърхост)



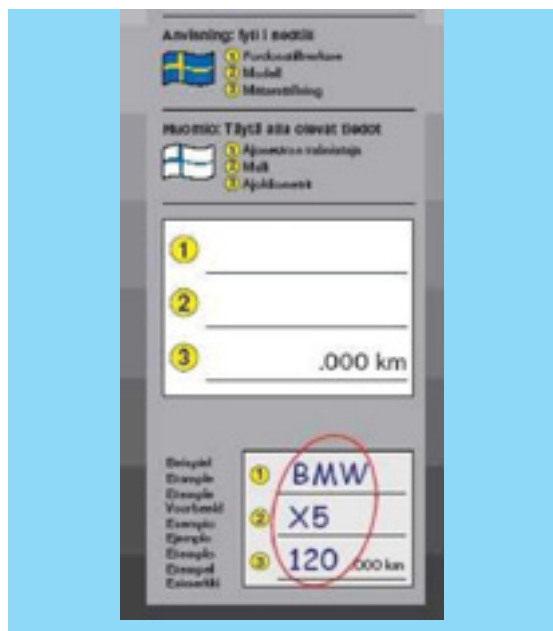
Изделието е в разглобено състояние или липсва шуцер, гайки, конектор



Отчупена част от електрическия конектор или стопен конектор



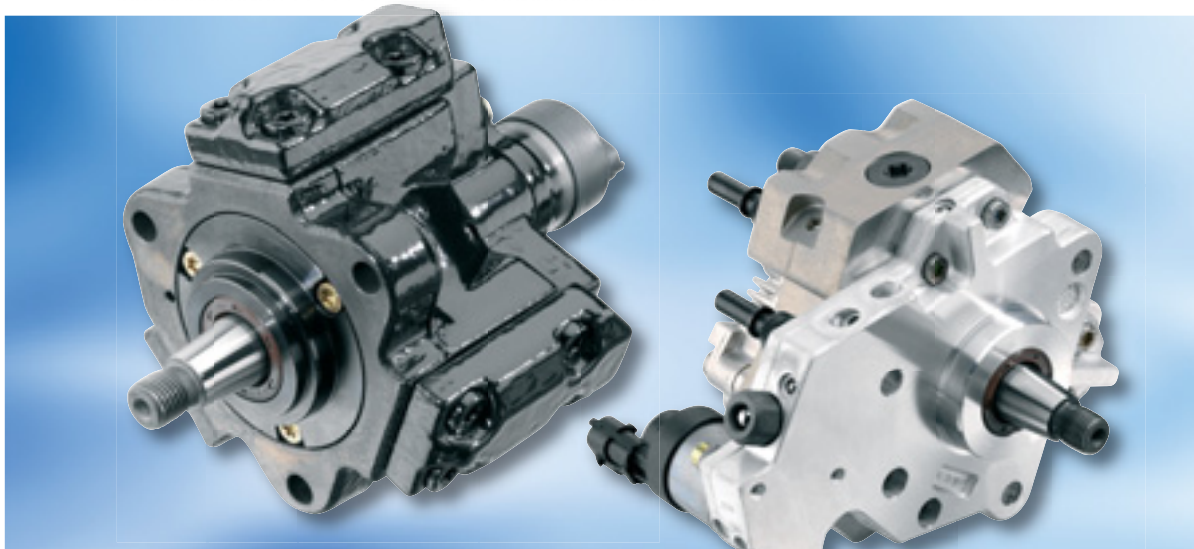
Счупен, пукнат или подбит корпус или гайка. Повредена резба



Не са нанесени изминатите км с инжектора, както и марката и модела на автомобила

# Bosch eXchange критерии за обратно приемане на старите части

## Помпи високо налягане



### Причини за отхвърляне:

- Back in Box – старата част не е в опаковката от продаденото обменно изделие
- Номерът на старата част не съответства на номера на опаковката на обменното изделие (виж съпоставка в каталог или ES[tronic])
- Силна корозия
- Агрегатът е в разглобено състояние или е непълен
- Механична повреда
- Няма нахлузени защитни капачки
- Блокирала ексцентрикова ос
- Липсва табелата с номера на помпата



Силна корозия  
(Релефна, ронеща се, люспеста повърхост)



Помпата е непълна или  
е в разглобено състояние



Подбит задвижващ вал или оцветяване  
на вала в следствие прегряване



Блокирала ексцентрикова ос  
(не се върти на ръка)



Подбит фланец



Счупен или пукнат корпус на помпата

# Bosch eXchange критерии за обратно приемане на старите части

## Помпа -дюза и помпа-тръба-дюза



### Причини за отхвърляне:

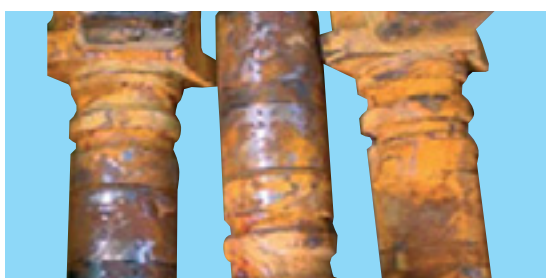
- Back in Box – старата част не е в опаковката от продаденото обменно изделие
- Номерът на старата част не съответства на номера на опаковката на обменното изделие (виж съпоставка в каталог или ESI[tronic])
- Силна корозия
- Агрегатът е в разглобено състояние или е непълен
- Механична повреда
- Няма нахлузени защитни капачки



Силна корозия (Релефна, ронеща се, люспеста повърхост) - помпа дюза



Счупен, пукнат, подбит или надран корпус на помпа-тръба-дюзата



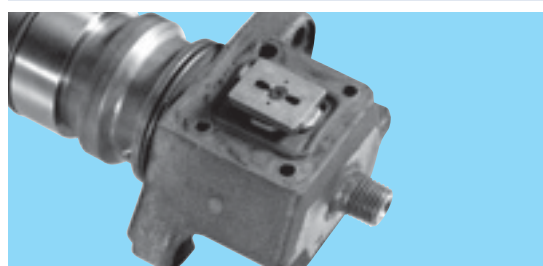
Силна корозия (Релефна, ронеща се, люспеста повърхост) - помпа-тръба-дюза



Помпата е непълна или е в разглобено състояние



Повредена резба на конектора за високо налягане при помпа-тръба-дюза



Помпа-тръба-дюзата е непълна или в разглобено състояние

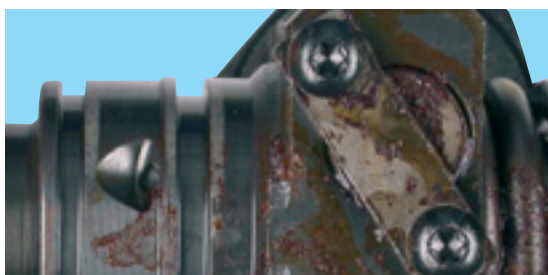
# Bosch eXchange критерии за обратно приемане на старите части

## Помпа -дюза и помпа-тръба-дюза



### Причини за отхвърляне:

- Back in Box – старата част не е в опаковката от продаденото обменно изделие
- Номерът на старата част не съответства на номера на опаковката на обменното изделие (виж съпоставка в каталог или ESI[tronic])
- Силна корозия
- Агрегатът е в разглобено състояние или е непълен
- Механична повреда
- Няма нахлузени защитни капачки



Силна корозия (Релефна, ронеща се, люспеста повърхост) - помпа дюза



Помпата е непълна или е в разглобено състояние



Повреден електрически конектор



Серийният номер на помпата не се чете



Подбит корпус или уплътнителни повърхнини

# Bosch eXchange критерии за обратно приемане на старите части

## Въздухомери с горещ слой и управляващи блокове



### Причини за отхвърляне:

- Back in Box – старата част не е в опаковката от продаденото обменно изделие
- Номерът на старата част не съответства на номера на опаковката на обменното изделие (виж съпоставка в каталог или ES[tronic])
- Не е Bosch агрегат
- Агрегатът е в разглобено състояние или е непълен
- Механична повреда
- Манипулации върху изделието



Повредени, развити или сменени винтове, подбит шлицц на винта



Повреден датчик и свързващ конектор



Повреден корпус или предпазна решетка на въздухомера



Компютърни блокове: подбита кутия, счупен щекер, пренатягане на винта и подгъване на краищата на капака. Липсващ или отворен капак. Следи от вода.



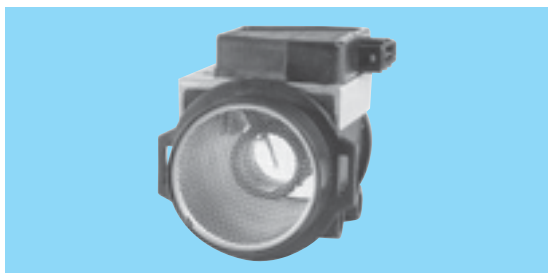
# Bosch eXchange критерии за обратно приемане на старите части

## Бензиново впръскване и запалване



### Причини за отхвърляне:

- Back in Box – старата част не е в опаковката от продаденото обменно изделие
- Номерът на старата част не съответства на номера на опаковката на обменното изделие (виж съпоставка в каталог или ESI[tronic])
- Агрегатът е в разглобено състояние или е непълен
- Механична повреда



Дебитомер за въздух с нажежаема жичка: счупен или пукнат корпус, щекер или температурен датчик. Разлепен, стопен, счупен или липсващ капак на електронния блок.



# Bosch eXchange критерии за обратно приемане на старите части

## Бензиново впръскване и запалване



### Причини за отхвърляне:

- Back in Box – старата част не е в опаковката от продаденото обменно изделие
- Номерът на старата част не съответства на номера на опаковката на обменното изделие (виж съпоставка в каталог или ESI[tronic])
- Силна корозия
- Агрегатът е в разглобено състояние или е непълен
- Механична повреда



Разпределител на запалването:  
липсва или е подбит вакуумният регулатор (ако има такъв), плочката, модула за запалване или вала.  
Липсва дистрибуторната капачка.



Дебитомер за въздух:  
разлепен, стопен, счупен или липсващ капак на потенциометъра или повреден температурен датчик.

# **Bosch eXchange** критерии за обратно приемане на старите части

## **Бензиново впръскване и запалване**



### **Причини за отхвърляне:**

- Back in Box – старата част не е в опаковката от продаденото обменно изделие
- Номерът на старата част не съответства на номера на опаковката на обменното изделие (виж съпоставка в каталог или ESI[tronic])
- Силна корозия
- Агрегатът е в разглобено състояние или е непълен
- Механична повреда

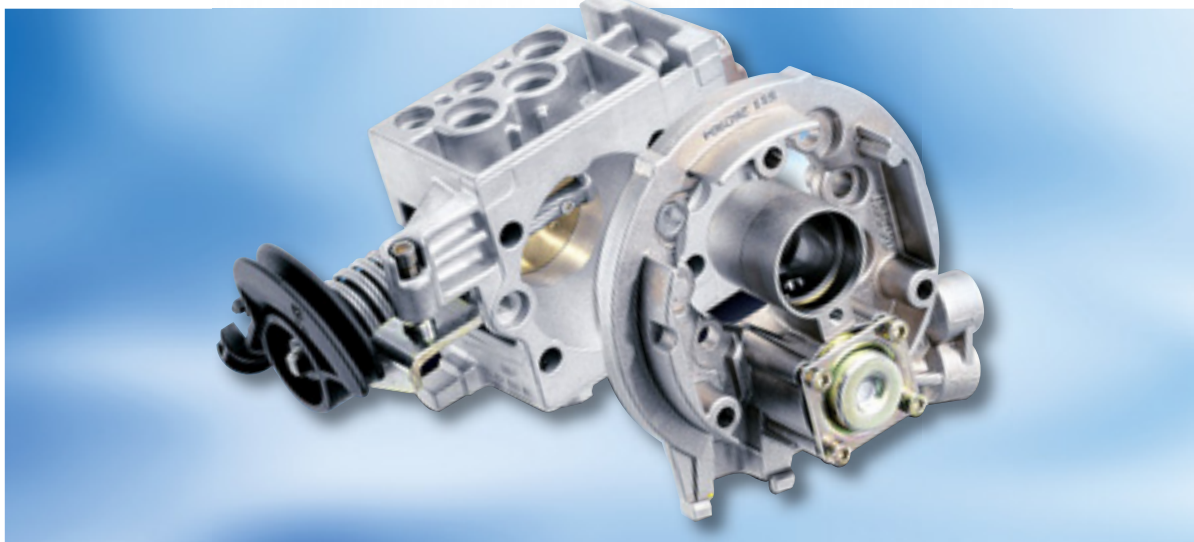


Разпределител на горивото:  
повреда на корпуса, уплътнителните  
повърхнини или резбите



# **Bosch eXchange** критерии за обратно приемане на старите части

## **Бензиново впръскване и запалване**



### **Причини за отхвърляне:**

- Back in Box – старата част не е в опаковката от продаденото обменно изделие
- Номерът на старата част не съответства на номера на опаковката на обменното изделие (виж съпоставка в каталог или ESI[tronic])
- Силна корозия
- Агрегатът е в разглобено състояние или е непълен
- Механична повреда



Централно устройство за впръскване (горна или долна част): счупен или пукнат корпус, подбити уплътнителни повърхнини или резби, изкривена дроселна клапа или регулиращ лост. Липсва потенциометъра на дроселната клапа.

