

ТЕХ-КО

Вести

Разпространява се безплатно

бр. 7 / 2004 г.



Тех-ко Хасково

Нови масла от

VALVOLINE

DuraBlend Diesel 10W-40 е полусинтетично моторно масло за дизелови двигатели на леки и лекотоварни автомобили. DuraBlend Diesel гарантира по-лесен старт през зимата, икономия на гориво и предотвратява образуването на нагар. Експлоатационна характеристика по API: CF; ACEA B3. Налично в 1 и 5 литрови разфасовки.

DuraBlend Diesel 5W-40 е

полусинтетично моторно масло специално разработено за дизелови двигатели на VW система Unit Injector. Изпълнява одобрение на VW 505.01 за Tdi двигатели с директно впръскване. Подходящо е за всички Tdi двигатели на VW, Audi, Seat, Skoda, както и за нормални дизелови двигатели, които изискват масло от експлоатационно ниво по API CF.



СПЕЧЕЛЕНЕ!

ОТ НОВАТА ПРОМОЦИЯ

И ПО 1...

...ОТ НАС



Delphi Lockheed

Спирачните дискове на бъдещето

Стр. 4



Автомобилният свят разчита на



Стр. 6

ремъците Gates

Маслата VALVOLINE

по-доброто решение за селскостопанската техника



Наименование	Предназначение	Вискозитет по SAE	Одобрения
Unitrac 80W	За трансмисия, хидравлика, спирачки и съединител в маслена баня	80W	API: GL-4; Case IH: MS-1207/09/10/ 1230; Ford M2C-134 A/B/C/D; New Holland FNHA 2-C-201.00; John Deere JDM J20 A/C; Caterpillar TO-2; ZF TE-ML.
Valvoline STOU	За двигател, трансмисия, хидравлика, спирачки и съединител в маслена баня	10W30 15W30 15W40	API: CF-4, CE/SF; API GL-4/5; MF-M1139, M1144; Ford M2C-159B, 30, 40 серии; Caterpillar TO-2; ZF TE-ML-06B, C, 07B; John Deere JDM J27

Модерната селскостопанска техника изисква много внимателен подбор на смазочните материали. Правилният избор на масла гарантира безаварийна експлоатация и понижава разходите по обслужването. Маслата за съвременните селскостопански машини трябва

да издържат на високи натоварвания. Същевременно новите машини изискват прилагането на унифицирани масла, подходящи едновременно за употреба в двигатели, трансмисии и хидравлика.

В настоящият момент има три основни тенденции в конструирането на селскостопанска техника.

При първата се използва т.н. "класи-

ческо" смазване на отделните възли, където се прилагат моторни, трансмисионни и хидравлични масла. Най-подходящо за двигателите е All Fleet Extra (гарантира 240 моточаса работа или според препоръката на производителя), като за по-стара техника може да се използва също така и All Fleet CF-4.

Втората тенденция включва отделно смазване на двигателя (All Fleet Extra) и обединяване в един общ

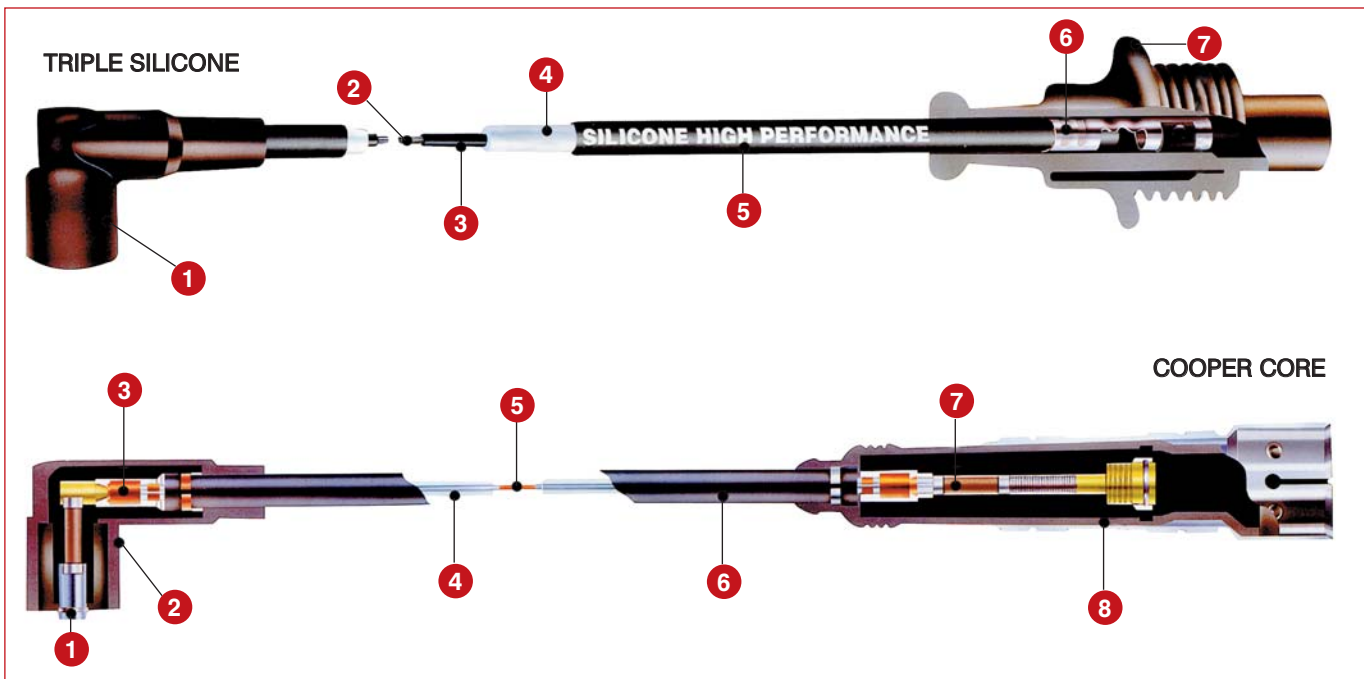
картер на трансмисия, хидравлика и спирачки, които използват масло Unitrac от вида UTO - Universal Tractor Oil. Маслата от типа UTO се характеризират с подобрени смазочни свойства и повишена окислителна стабилност. Трябва да се има предвид, че масла от типа на Unitrac не могат да се използват като моторни.

Третият, най-съвременен подход при конструирането на селскостопанска техника, предвижда използването на едно масло за двигател, трансмисия и хидравлика. Такова е маслото Valvoline STOU (Super Tractor Oil Universal) специално разработено за двигатели, трансмисии, съединители и спирачки в маслена баня, както и за обединени хидравлични системи. Използването на маслата STOU позволява да се избегнат грешки при обслужването на селскостопанската техника, а също се избягва необходимостта от поддържане на голям асортимент масла



Не чакайте да стане прекалено късно

Повечето шофьори разбират, че кабелите за свещи са износени едва когато вече е прекалено късно. Дефектните кабели могат да причинят сериозни и вероятно тежки повреди на двигателя. Кабелите за свещи на Champion са разработени да осигурят висока надеждност и оптимални работни характеристики по всяко време и при най-тежки условия. Защо не рискувате по-малко?



TRIPLE SILICONE

1. Контакт на прекъсвач-разпределителя
 - Разнообразие от клеми, които отговарят на изискванията за първоначално вграждане
2. Проводник от фибростъкло, изолиран с графитна обвивка
 - Пренася максимално необходимата енергия до свещта
 - Изолация на жилото по цялата дължина за максимално намаляване на радиочестотните смущения
 - Жило с висока здравина на опън
3. Облицовка на силиконовото жилото
 - Осигурява максимална устойчивост при висока температура и ел. повреди
 - Удължава експлоатационния период
4. Силиконова изолация на първичната намотка
 - Високата непроводимост придава оптимални изолационни свойства
 - Силиконовата изолация не позволява прекъсването на електричеството поради прегряване
5. Силиконов външен кожух
 - Устойчив на масло, вода и корозия при нормални условия на експлоатация
 - Запазва пълната еластичност при всяка температура на двигателя без да се поврежда
6. Машинно захванати клеми
 - Осигуряват изключително силна и надеждна връзка
 - Неръждаема стомана

7. Силиконов накрайник (лула)

- Осигурява ефективно водоустойчиво уплътнение около запалителната свещ и изключително добра топлоизолация

COOPER CORE

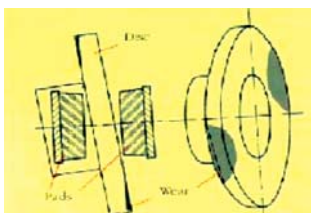
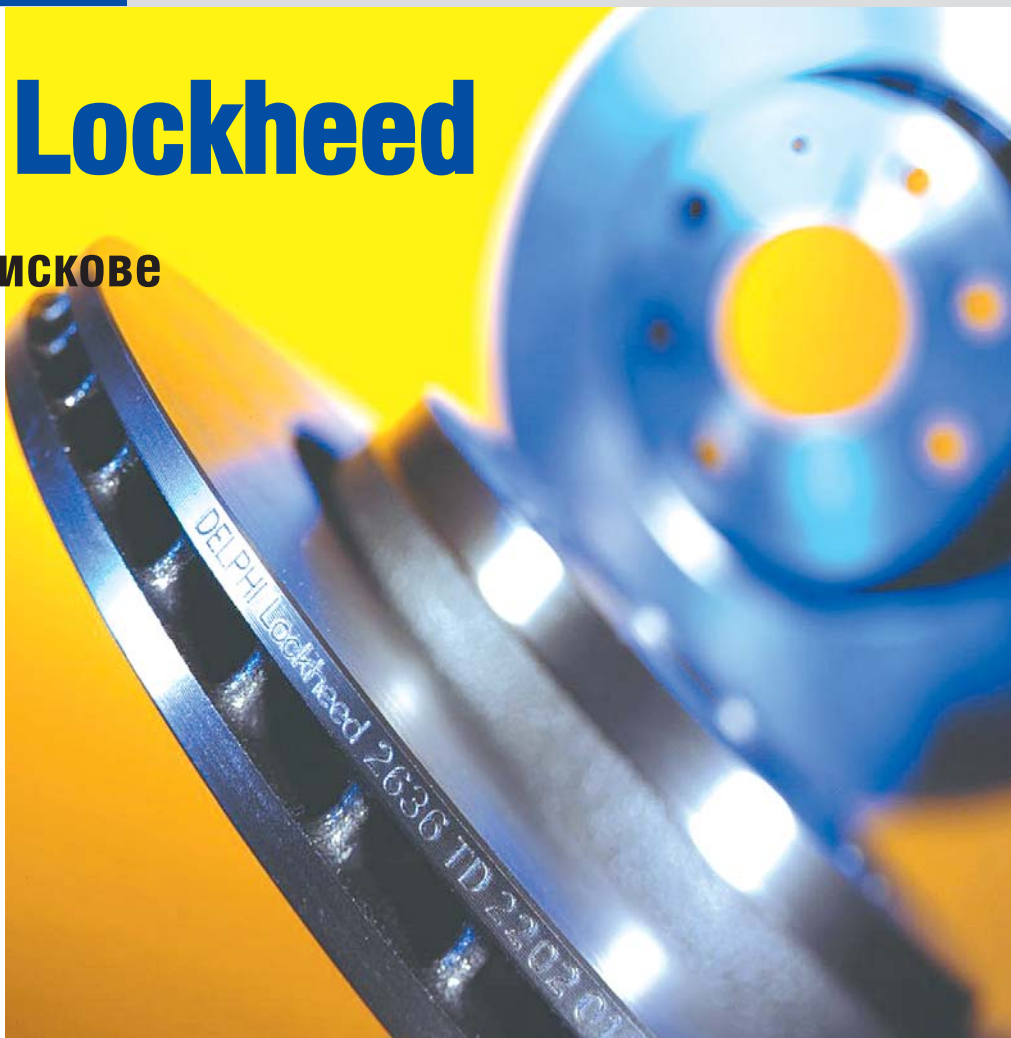
1. Контактът на разпределителя е съвместим с ОЕ оборудването
2. Висококачествени изолационни накрайници на разпределителя
3. Топлоустойчив резистор с полиамидно покритие
4. Силиконова изолация на първичната намотка, осигуряваща оптимален температурен режим на работа
5. Меден проводник с калаено покритие според спецификациите на ОЕ
6. Силиконов външен кожух
 - Завършва цялата силиконова обвивка, като осигурява защита от външни влияния
 - Устойчив на масло, вода и бензин
7. Съпротивление за намаляване и премахване на радиочестотните смущения
8. Изолиран резистор, издръжлив на високотемпературния режим на работа

Champion препоръчва кабелите да се подменят преди двигателя да е достигнал 70 000 км. или 45 000 мили. Проверете съпротивлението на кабелите с омметър. Ако то е повече от 30 000 ома/метър, то най-вероятно кабелът е повреден. Поставете нов комплект кабели на Champion.

Delphi Lockheed

Спирачните дискове на бъдещето

Спирачните дискове на Делфи Локхийд представляват изключително важна част от продуктовата гама на "Тех-ко". За този критичен за сигурността продукт може да се каже много, но в този брой бихме искали да засегнем един от проблемите, които все още срещаме: вибрация при спиране или т. нар. "Вариация в дебелината на диска" (D.V.T.). Това е проблем на всички модерни автомобили. Изразява се в деформация (изкривяване) на диска сравнително бързо след монтажа на нов диск. Може да се породи заради съвременната конструкция на спирачната система, наклона на колелата и повишените режими на работа, които водят до по-високи работни температури на спирачките. Частите по окачването и кормилната система вече се произвеждат от по-леки материали и са по-малки като конструкция - например кормилната кутия е заменена от серво усилвател и т.н. Тези промени водят до промяна в геометрията на кормилната система - положението на ъглите се е променило средно с от 2-3 градуса до 5-6 градуса за различните автомобили. Това подобрява реакцията на кормилната система, но



Пример, при който при монтажа на новия диск главината не е била почистена от ръжда

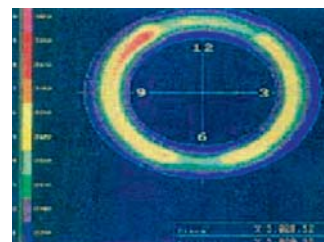
намалява способността на автомобила да поема вибрациите. Опел Омега, Форд Мондео и БМВ 5-та серия например имат по-

вишени ъгли на сходимост при кормилната система и при тях често има по-голяма вероятност да възникне проблем когато се монтират нови дискове.

Главната причина за вибрация при спиране се дължи на неравномерно износване на диска, причинено от отклонение от равнината на движение. То може да възникне при наличие на корозия на повърхността на главината при монтирането на нов диск.

Тази корозия трябва да се отстрани и да се измери отклонението при монтирането на диска. Отклонението не е самата причина за вибрация.

То кара диска да контактува с накладката при всеки оборот, по време на движение (а не при спиране), което образува места по диска с вариации в дебелината (D.V.T.), което води до усукващо отклонение



Това се получава при движение, а не при спиране

на спирачките.

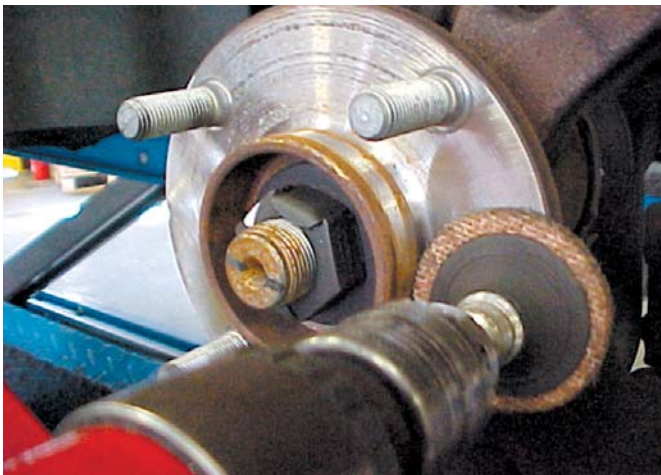
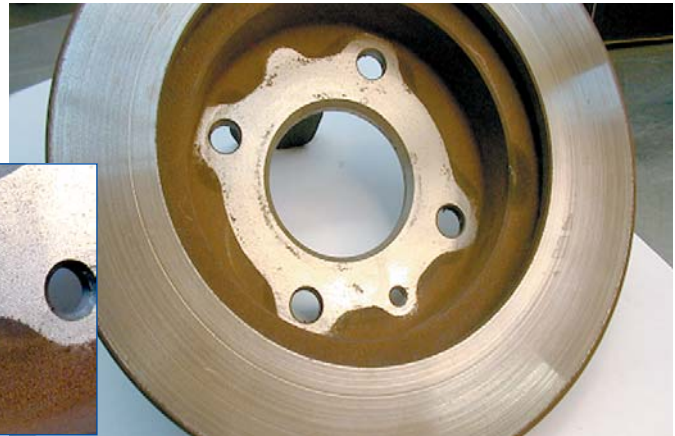
Имайки предвид агресивната основа използваните днес материали без азбест (на всеки две смени на спирачни накладки е препоръчително да се сменят и дисковете), механиците трябва да са изключително внимателни при подготовката на монтажа на спирачни дискове на съвременните автомобили, особено поради факта, че проблема не се забелязва веднага, а след пробег 2000 - 3000 км.



Главина при демонтиране на стария диск (горе) и при монтиране на нов диск (долу)

Визуална инспекция на крив диск

Ясно се вижда язва от ръжда на монтажната повърхност на вече изкривен диск. Тя е сигурен белег за това, че главината не е била добре почистена, което е довело до отклонение от равнината, водещо до "Вариация в Дебелината на Диска", а от там и до ВИБРАЦИЯ.



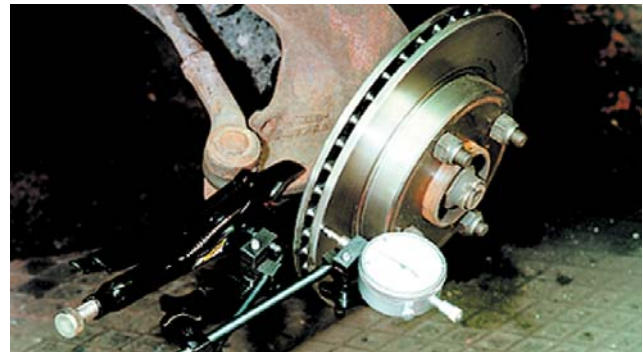
Почистване повърхността на главината

Старата главина трябва да бъде почистена от корозия и проверена за повреди и грапавини

Нов диск - проверка за отклонение

Новите дискове винаги трябва да се проверяват за отклонение поради следните причини:

1. Слой ръжда може да е предизвикал отклонение;
2. Ще проверите цялостта на диска и лагера



Специализираният уред за измерване на отклонението е с каталожен номер STL 500 в Тех-ко

ОТНОВО ПЕЧЕЛИТЕ С VALVOLINE!



От 15 март Вие може да купите 4 литровите опаковки на MaxLife и DuraBlend на промоционални цени. Вашите клиенти спестяват пари. Вие продавате повече.

MaxLife

Първото моторно масло, специално разработено за автомобили, изминали повече километри. Създадено, специално да отговори на изискванията на двигатели на повече от 100000 км, MaxLife намалява разхода на масло, предотвратява течовете и запазва еластичността на уплътненията. Неговият уникален пакет от присадки намалява окисляването и осигурява лесен старт и при ниски температури, като по този начин удължава живота на двигателя.

само сега на цена 26 лв.

DuraBlend

Безкомпромисни изисквания - безкомпромисно моторно масло. Разработено да осигури отлична защита дори при екстремни условия, полусинтетичното моторно масло DuraBlend е комбинация от синтетични базови масла и усъвършенствана технология на присадките, която гарантира отлични технически характеристики. То изпълнява и превишава съвременните изисквания на водещите световни производители на леки и лекотоварни автомобили с бензинови и дизелови двигатели, както и на двигатели с газова уредба.

само сега на цена 31 лв.

Автомобилният свят разчита на ремъците Gates

С производствените мощности в Европа, Северна Америка, Южна Америка и Азия, Гейтс придоби солидна позиция в продажбите на автомобилните продукти. В основата на този успех е присъствието на Гейтс като основен доставчик към повечето (най-големите) от автомобилните производители, плюс силните дистрибуторски мрежи от автомобилни дистрибутори.

Гейтс изобрети и произведе първият индустриален клиновиден ремък и днес е най-голямият световен производител на ремъци. Всеки ремък е резултатът на пълно проучване и тестване и всички ремъци са произведени отговаряйки на същите стандарти както оригиналните компоненти. Разнообразието от автомобилните продукти се състои от три пазарноориентирани линии:

- ✓ **GATES AUTO MASTER** - включва в себе си пълен асортимент ремъци и маркучи за леки и лекотоварни автомобили.
- ✓ **GATES EXTRA SERVICE** - включва специално разработени ремъци за товарни камиони, автобуси и трактори.
- ✓ **GATES STATION MASTER** - включва маркучи с разнообразно сервизно приложение.

GATES AUTO MASTER

Ангренанжен ремък PowerGrip®

Приложение: Автомобили и лекотоварни превозни средства

Проектирани са да управляват широк обхват от скорости и постоянно и синхронизиращо да задвижват разпределителния вал, водни и впръскващи помпи. Покриват и дори превишават изискванията на про-



изводителя на автомобил.

- Здрава сърцевина от фибростъкло обезпечаваща по-висока гъвкавост и устойчивост на удължаване
- Добра устойчивост срещу грес, масло и влага
- Трапецовидни, кръгли и модифицирани зъби в зависимост от приложението
- Прецизно формираните зъби осигуряват добро сцепление и намаляват нивото на шума
- Твърдата повърхност на зъба предотвратява износването причинено от триене
- Съставен от високотемпературен полихлоропрен или полихлоропрен в зависимост от приложението

Важно!

- Стриктно следвайте инструкциите, дадени от производителя на автомобил.
- Никога не инсталирайте отново използван ремък.
- Не заменяйте ремъци с различен профил на зъба или различен материал.

○ Натягането на ремъка при монтаж е извънредно важно за надеждната работа на ремъка. Това натягане може да бъде проверено с STT - 1 тестер.

Пакетирането: единично в кутии, показващи приложенията на ремъка и инсталацията му.

Клиновидни ремъци

Приложение: Автомобили и лекотоварни превозни средства

Технологично напреднали и много гъвкави клиновидни ремъци, проектирани за задвижване в автомобили и лекотоварни превозни средства.

○ Заоблените зъби осигуряват максимум топлоотделяне и постоянно предаване на усилията.

○ Здравата сърцевина от полиестерни влакна осигуряват отлична устойчивост на удължаване

○ Слоеве с оплетка увеличават стабилността на ремъка

○ Горният слой Flex-Weave(r) придават на ремъка гъвкавост и издръж-



ливост.

○ Устойчивост на масло, влага и топлина.

Канални ремъци Micro-V®

Приложение: Автомобили и лекотоварни превозни средства

Този ниско-профилен и гъвкав ремък, перфектно покрива изискванията на производителя на автомобила. Каналният ремък на Гейтс предлага изключителна ефективност при съвременните високоскоростни задвижвания и използването на ролки с малък диаметър.

○ Специалната конструкция на ремъка елиминира шума и осигурява безп-

роблемна експлоатация.

○ Нископрофилени и надлъжни ребра осигуряват отлична гъвкавост и увеличават стабилността на ремъка.

○ Здравата сърцевина от полиестерни влакна увеличават товароносимостта.

○ Масло и износоустойчиви.

Канални ремъци XS Micro V®

Приложение: Автомобили и лекотоварни превозни средства

Също както по-горе, но специално подсилен за подобрена съпротива на износване.



Стендовете НРА - един добър избор

Основната максима при избора на стенд за регулиране на геометрията на автомобила е да се постигне оптимално съотношение технически възможности/ качество/ сервисна поддръжка/ цена. Базирайки се на натрупания опит в експлоатацията на различни марки и поколения стендове, ние считаме, че за момента сме направили най-добрият избор - стендовете Bora 217 на НРА, предлагани от Емвеко ООД. НРА е търговска марка на

италианската група SIM-PESFAIP, чиито продукти се предлагат на нашия пазар от няколко вносителя. Емвеко е една от най-старите български фирми в областта на гаражното и автосервизното оборудване, внасяща продуктите на над 45 водещи производителя от Италия и Германия. Емвеко е изградила добра сервисна база, постоянна поддържа на резервни части на склад и квалифицирани специалисти, което в комбинация с приемливите цени за качеството и

възможностите на предлаганото оборудване е причина да бъде един от традиционните ни доставчици. Стендът Bora 217 се характеризира със следните особености:

- удобен за работа интерфейс на български език, поддържащ анимирана и гласова помощ;
- база данни обхващаща над 7500 модела автомобили с възможност за ежегодна актуализация и ръчно добавяне на данни;
- безкабелна връзка - комуникация чрез инфрачервени лъчи и захранване на главите от вградени акумулиращи батерии;
- управляваща глава с дисплей и клавиатура - възможност за самостоятелна работа на главите;
- поддържа база данни с измерените автомобили;
- тества и автомобили с четири завиващи колела;
- лесна програма за калибровка и др.

Полезни съвети при работата:

* Преди работа винаги проверявайте правилното захващане на главите към джантите и гумите. Използ-



вайте безопасителите.

* Осигурявайте правилна нивелация на подемика/ фундамента и автомобила (напомпани гуми, нормален товар и др.) - в противен случай не измервайте точно.

* Използвайте винаги програмата за компенсация - това Ви гарантира достоверни резултати.

* Редовно зареждайте батериите.

* Когато се налага ремонт по автомобила не забравяйте да свалите измервателните глави от захватите.

* Винаги изключвайте уреда по предвидената процедура, като оставяте включено зареждането на главите.



OSRAM



№1 в целия свят в производството на лампи за леки автомобили и други превозни средства

Повечето автомобилни производители залагат на най-добрите, когато става дума за сигурността. Благодарение на новаторската си техника и безкомпромисното си качество Osram е главен достав-

чик на оборудване за почти всички световно известни марки автомобили. Около 26 000 000 от произведените автомобили в цял свят са изцяло или предимно оборудвани с продукти Osram.

Структура според потребностите

Standart

Стандартни (светотехнически характеристики и живот) за честа смяна.

Потребителска група: Клиенти, които търсят лампа на приемлива цена с високо качество.

SILVERSTAR + 50%

SILVERSTAR ясно се откроява от Standart с 50% повече светлина.

Потребителска група: Шофьори, които пътуват непрекъснато през ноща

LIGHT@DAY

От 2 до 3 пъти по-дълъг живот в сравнение със Standart.

Потребителска група: Всички шофьори пътуващи постоянно през деня.

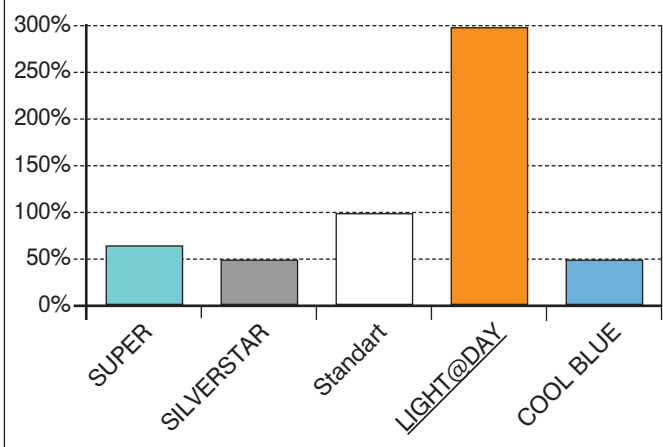
COOL BLUE

Безопасна синя светлина.

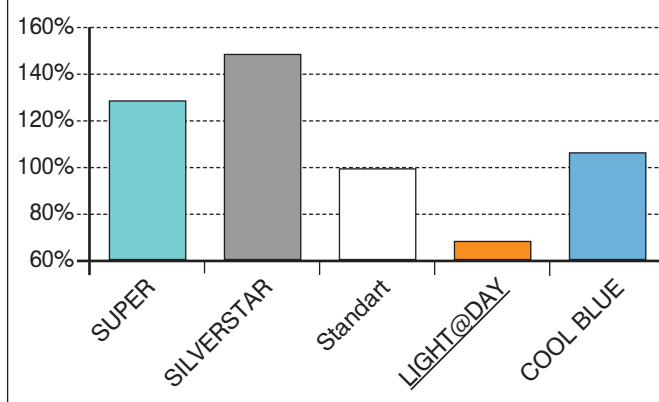
Потребителска група: Фенове на тунинга.

Новата серия LIGHT@DAY в сравнение с другите продукти

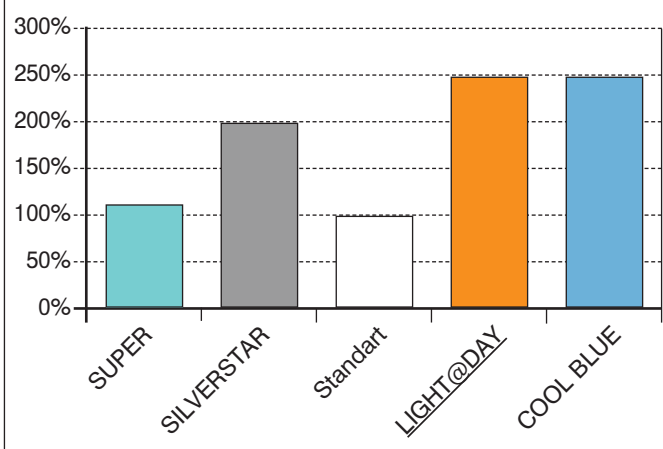
Продължителност на светене / Life Time



Светлинни показатели / Light Performance



Ценово ниво / Price Level



➤ Който пътува много през деня, най-добре повишава своята сигурност и сигурността на другите чрез включени светлини. LIGHT@DAY е правилния избор.

➤ Шофьори, които пътуват предимно нощем, трябва да разчитат на най-добрата светлина: SUPER и SILVERSTAR.

➤ Най-добрата възможност за индивидуалността на Вашата кола е COOL BLUE

Ауспуховите системи Walker

от педесетте години до наши дни

Walker е една от водещите търговски марки на системи за отработени газове в света. Компанията майка Tenneco Automotive произвежда една от всеки четири ауспухови системи в света, а под името Гилет (Gillet) - отдела за оригинално оборудване, произвежда системи за най-големите световни производители на автомобили. Тенек Аутомотив произвежда ауспухови системи и компоненти за следпродажбен сервис, като се предлагат за над 90% от европейските и японските автомобили.

Компанията непрекъснато предлага нови продукти и компоненти за подобряване показателите на автомобила при намаляване на замърсяващите емисии и е пионер в разработването на технологията за каталитичен конвертор в началото на 60-те години. Историята на успеха на

ауспуховите системи Уокър започва от 1888г. Тогава компанията се е наричала Инкоми Спринт Къмпани и се занимавала с изработката на прости мостови ресори и теглички за конски екипажи. През 1908г. Уилям Уокър и неговите синове-близнаци Уилърд и Уорън купуват компанията.

През 1916г. името на компанията е променено на Уокър Менифачъринг Компани.

В началото на 30-те години, Уокър започват да разработват автомобилни заглушители. Проучванията на Уокър водят до патентоването на първия преграден заглушител – който не само намалява шума от двигателя, но постига това чрез леко увеличение на обратното налягане на изгорелите газове.

През 1950г. Уокър Менифачъринг Къмпани отбелязват значителен удар като подписват споразумение с Нешънъл Ауто Партс Асоциейшън (Национална асоциация за авточасти) – най-голямата дистрибуторска верига в света, за която Уокър става единствения доставчик на ауспухови системи. През този период продуктите на Уокър се продават под имената на Саундмасър Икзост Систъмс (ауспухови системи Саундмасър) и Флийт Сървис Лифтинг Икуипмент (подемно оборудване Флийт Сървис).

През 1967г. компанията става част от Тенек Ин-

корпорейтид. По това време Тенек е индустриално дружество с широкообхватни интереси, притежаващо най-големия производител на газопроводи в света и с основни интереси в секторите на нефта, газа, химикалите, картоната и опаковането.

Към 1963г. Уокър са пионери в областта на каталитичните преобразуватели (катализатори).

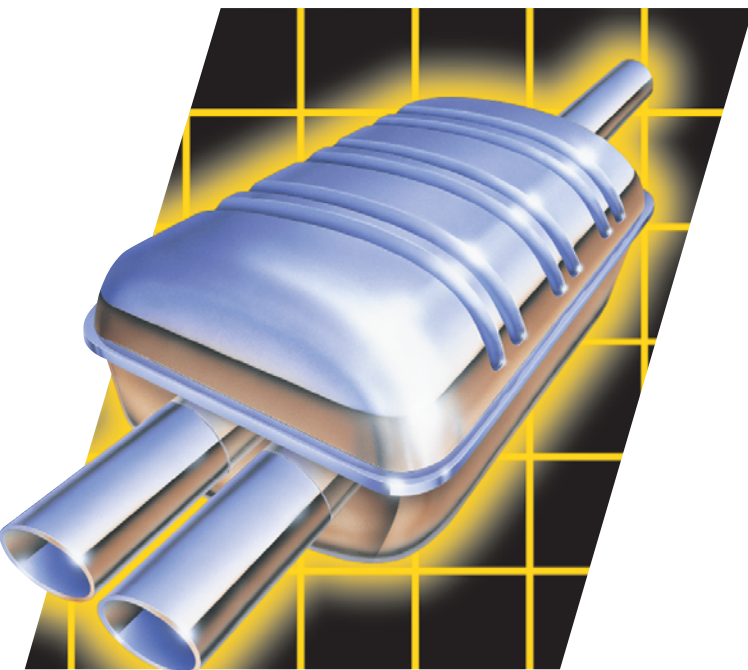
През 1973г. Уокър Менифачъринг получават договор за производство на компоненти за катализатори от Форд Мотор Къмпани.

Уокър са едни от пионерите в областта на контролиране и ограничаване на замърсяването с емисии изгорели газове. Всъщност, компанията провежда изследвания и разработки в тази област от началото на 50-те години.

В края на 90-те години Уокър произвежда и продава ауспухови системи в целия свят, като стандартни компоненти за автомобилните производители и като резервни части. Производствената гама в момента включва над 10 000 компонента.

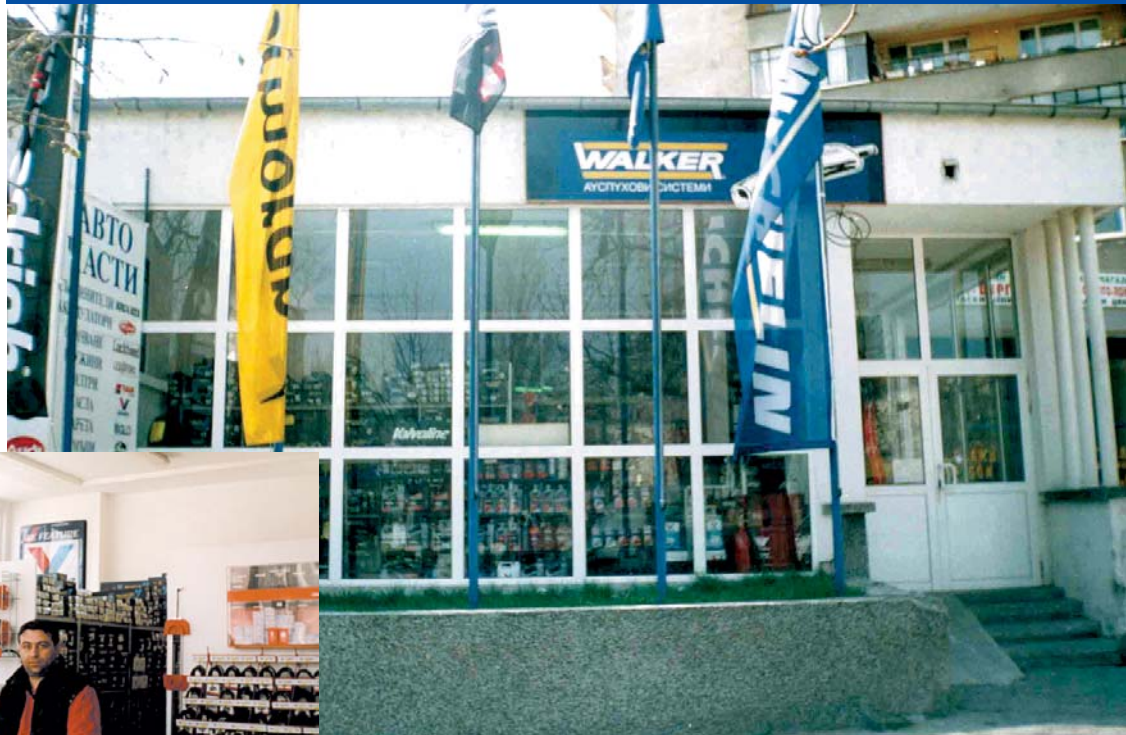


WALKER®



Съществува от 1999 год и се намира на адрес бул. "България" № 116. Регионален представител на ТЕХ-КО за Хасково е Ангел Алексов. В момента работим трима, но в най-близко бъдеще очакваме екипът ни да нарастне. ТЕХ-КО Хасково поддържа добри контакти и работи с фирми от Хасково, Харманли, Любимец, Сливенград, Димитровград, Кърджали, Крумовград, Ивайловград.

ТЕХ - КО Хасково



ЕТ "Недика" Хасково работи с продуктите на ТЕХ-КО от 2000 г.



Работим с продуктите на фирмата, защото сме доволни от качеството, коректността и бързата доставка на продуктите.



Авто ритъм

Работя с ТЕХ-КО от 1999 г. с договор. Фирмата продава изключително качествени резервни части, от които клиентите остават доволни, а това е добра реклама за автосервиза. При откриване на автосервиза получих ценна финансова и техническа помощ, за което сърдечно благодаря на ТЕХ-КО.

Уверен съм, че ще продължим да работим заедно и в бъдеще.

Инж. Цонев



ЕТ “Апаз 2” гр. Кърджали

“Апаз - Станимир Ананиев” гр. Ардино

Ние представителите на фирма “Апаз - Станимир Ананиев” гр. Ардино и ЕТ “Апаз 2” гр. Кърджали работим с ТЕХ-КО от две години.

Предлаганите от тях части за коли и масла са търсени от клиентите. Имаме положителни отзиви от страна на клиентите за маслата и амортисьорите. Не сме имали рекламации на предлаганите стоки до сега.



“ПЕПИ-НИК”-ЕТ

Свиленград ул. “Михаил Шомов” № 29

Фирмата е създадена на територията на гр. Свиленград през 2000 год. Започва да развива дейност - търговия с горива (бензиностанция и газостанция).

След като бяхме посетени от регионалния представител на ТЕХ-КО за гр. Хасково Ангел Алексов и многократните разговори бяхме убедени за разширяване на нашата дейност.

През 2001 год построихме магазин за авточасти и автосервиз.

От 2002 год работим с “ТЕХ-КО” ООД, Хасково и постигнахме стабилни резултати в продажбата на авточасти и масла “Валволин”. Магазинът ни е зареден предимно със стоки от “ТЕХ-КО” ООД. В гр. Свиленград вече са убедени, че предлаганите стоки от “ТЕХ-КО” ООД имат отлично качество и добра цена.





маслени, въздушни и горивни филтри, филтри за климатик



ауспухови системи



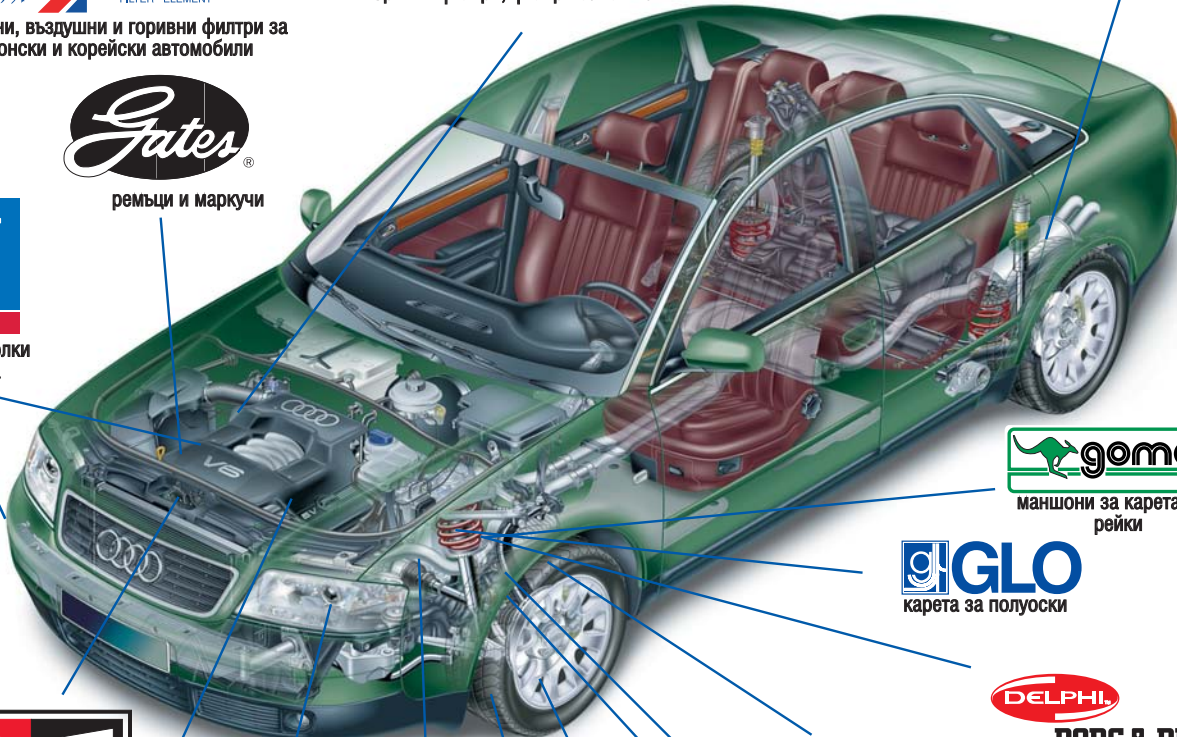
маслени, въздушни и горивни филтри за японски и корейски автомобили



ремьци и маркучи



ангренажни ролки и лагери за главини



маншони за карета и за рейки



карета за полуоски



кабели, свещи, филтри, чистачки



осветителни тела



BORG & BECK
съединители



Lockheed
спирачни системи и окачване



FREEDOM
акумулатори



амортисьори



термостати



кормилни накрайници шарнири, носачи, тампони по окачване и двигател



пружини



Valvoline
моторни и трансмисионни масла



гуми за леки и лекотоварни автомобили

ТЕХ-КО - филиали и съдружни фирми

	Адрес и телефон	e-mail
КОДИ БЛАГОВЕГРАД	Международен път Е 90 кв. Под Грамадата тел.: 073/37 728, 88 17 41; факс: 073/88 17 43	kodiserv@abv.bg
ТЕХНО-ТЕХ В.ТЪРНОВО	"Беляковско шосе" 5 тел.: 062/63 89 14; факс: 062/ 269 71 31	technotech@mobikom.com
ТЕХНО-ТЕХ ГАБРОВО	ул."В.Априлов" 25 тел.: 066/33 171	
ТЕХНО-ТЕХ ПЛЕВЕН	ул."Васил Левски" 46 тел.: 064/ 801 903	
ТЕХНОТРАНС ДОБРИЧ	бул."25 септември" 62 тел./факс.: 058/43 752	
ТЕХНОТРАНС РУСЕ	ул."Борисова" 97 тел.: 082/80 90 00, 80 90 91; факс: 082/80 90 04	technotrans@elits.rousse.bg
ТЕХ-КО БУРГАС	жк "Братя Миладинови" бл.57 до вх. 12 тел./факс: 056/812 365	tex-ko@unacs.bg
ТЕХ-КО ВАРНА	ул."Цариград" 50 тел./факс: 052/606 352	tech-cov@techno-link.com
ТЕХ-КО ВАРНА СЕРВИЗ	ул."Вл. Варненчик" 186 тел.: 052/501 891 факс: 052/502 617	techcovs@techno-link.com
ТЕХ-КО ВРАЦА	ул."Бистрешко шосе" 1 тел.: 092/41 268	tech-cod@abv.bg
ТЕХ-КО ПЛОВДИВ	ул."6 септември" 238 тел.: 032/632 879 факс: 032/625 370	tech-co-pd@plovdiv.techno-link.com
ТЕХ-КО СЛИВЕН	ул."Г.С.Раковски" 85 тел.: 044/62 54 44; факс: 044/62 53 33	teh-co-sl@topnet.bg
ТЕХ-КО СМОЛЯН	ул."Родопи" 37 тел.: 0301/65 935	tech_cosm@abv.bg
ТЕХ-КО СОФИЯ	ул."Мара Бунева" 99 тел.: 02/926 50 10 факс: 02/926 50 40	tech-co@tech-co.net
ТЕХ-КО СТАРА ЗАГОРА	ул."Хр.Ботев" 108 тел.: 042/22 851, 62 87 63	tech-co@vereya.net
ТЕХ-КО ХАСКОВО	ул."Г.С.Раковски" 35 тел./факс: 038/665 172	valvoline@aidabg.net